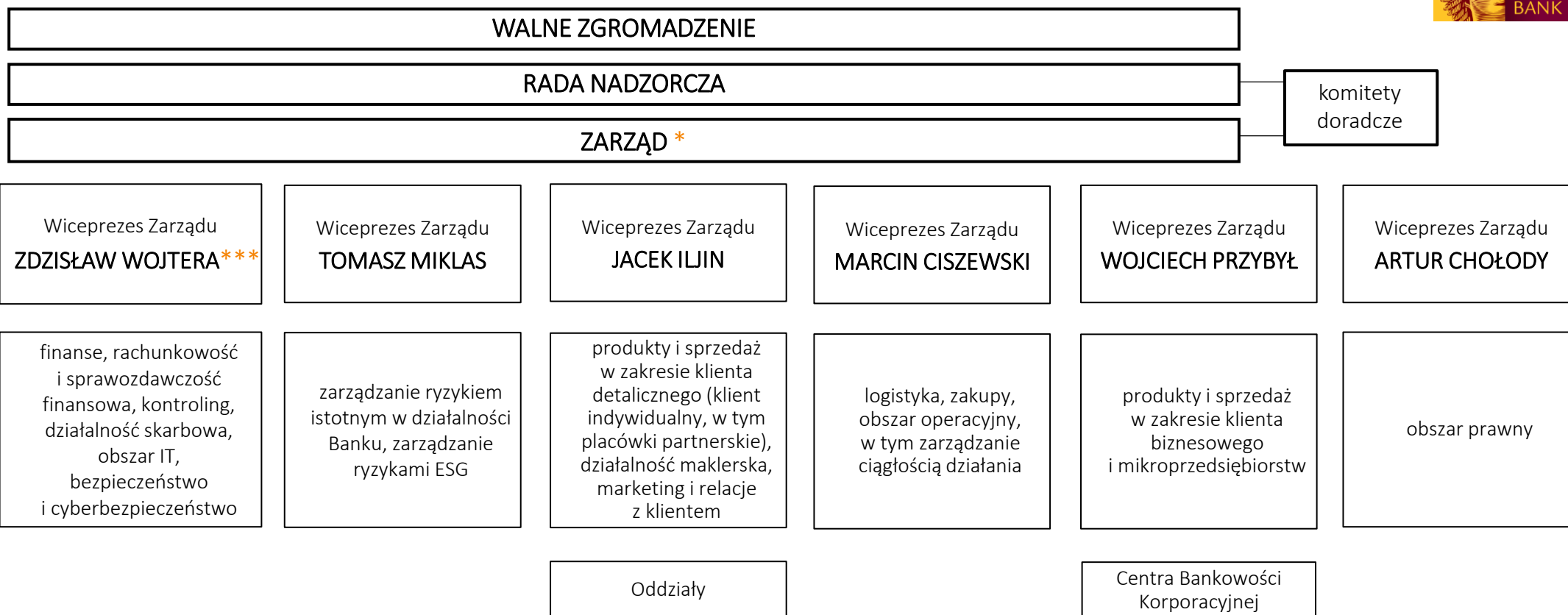


# SCHEMAT STRUKTURY ORGANIZACYJNEJ ALIOR BANK S.A.



\* decyzje dotyczące zakresu kompetencji właściwego dla obszarów: audytu wewnętrznego, zarządzania ryzykiem braku zgodności - podejmowane są kolegialnie przez Zarząd

\*\* odpowiedzialność za bieżące funkcjonowanie procedur zgłaszania naruszeń przepisów prawa, obowiązujących w Banku procedur i reguł etyki biznesowej, jak również przyjmowanie zgłoszenia w tym zakresie zgodnie z postanowieniami regulacji wewnętrznych Banku

\*\*\* odpowiedzialność za wdrażanie obowiązków określonych w ustawie z dnia 1 marca 2018 r. o przeciwdziałaniu praniu pieniędzy oraz finansowaniu terroryzmu

- - - koordynacja prac komórek organizacyjnych Centrali Banku odpowiedzialnych za dany obszar, z zastrzeżeniem decyzji dotyczących zakresu kompetencji właściwego dla obszarów: audytu wewnętrznego, zarządzania ryzykiem braku zgodności podejmowanych kolegialnie przez Zarząd oraz z wyłączeniem prawa do podejmowania indywidualnych decyzji dotyczących zakresu kompetencji właściwego dla tego obszaru